

# THE UNIVERSITY OF BURDWAN



**B.Sc 5<sup>th</sup> SEM**

**PRACTICAL**

**PROJECT TITLE : EDUCATIONAL TOUR AT  
SRINIKETAN SERICULTURE COMPOSITE  
UNIT**

**PAPER - DSE -1 A**

**ROLL - 200640310019**

**REGISTRATION NO - 202001039713 OF 2020 - 21**

Page No.

Date.

## - CONTENTS -

CHAPTER

Page No.

Foreword

Acknowledgements

Introduction

1

Excursion team

2

Route map

3

Journey

4

Necessary information about Sericulture

5-8

Necessary information about Sriniketan sericulture composite unit

9

Visit to Sriniketan Sericulture composite unit

10-15

Conclusion

Teacher's Signature.....

| Acknowledgements |

আমি প্রকৃতি বিষয়ে আমার জ্ঞানার্জন্যের জন্য Zootomy Dept. এর  
সহযোগিতা নিয়ে আমার শিক্ষা জীবনের সময়/সময় Dr. Bulu Dan,  
Dr. Mumabeh Majumder, Dr. Anoj Kumar Ghosh, Jayita Ban  
Dyopadhyay এবং Samira Kumer Majumder ও এর dept.  
এর সহযোগিতা নিয়ে আমার প্রতি বিষয়ে কাজের সুযোগের বিষয়ে  
আমি।

আমি আমি আমার জীবনের সময়/সময় ও সহযোগিতার জন্য  
আমি প্রকৃতি বিষয়ে জানি।

Date : 30/01/23

Roll NO : 200640310011

Reg NO : 20200103470201  
2020 - 21





- Excursion Team -

ଅନୁଷ୍ଠାନ ନାମ: ଉତ୍କଳ ବିଶ୍ୱବିଦ୍ୟାଳୟ, ଭୁବନେଶ୍ୱର  
 ଉପାଧ୍ୟକ୍ଷ: ଡା. ପ୍ରମୋଦ କୁମାର ମିଶ୍ର, ବିଜ୍ଞାନ ମାଗାଗର, ଉତ୍କଳ ବିଶ୍ୱବିଦ୍ୟାଳୟ, ଉତ୍କଳ  
 712147 - ଡା. ପ୍ରମୋଦ କୁମାର ମିଶ୍ର, ଉତ୍କଳ ବିଶ୍ୱବିଦ୍ୟାଳୟ, ଭୁବନେଶ୍ୱର

◆ ମିଶ୍ରମାନଙ୍କ ନାମ :

- 1) Dr. Bulu Dan
- 2) Dr. Manabesh Majumdar
- 3) Dr. Saroj Kumar Mishra
- 4) Jayita Bandyopadhyay

◆ ଛାତ୍ରମାନଙ୍କ ନାମ :

## SEM-5 Hons. Zoology

- 1) Uttara Mishra
- 2) Pranam Kundu
- 3) Anam Mishra
- 4) Debashis Nayak
- 5) Kratika Chatterjee

## SEM-5 Genl. Zoology

- 6) Kironmoy Mukherjee
- 7) Sahid Masum Ali
- 8) Adik Gupta
- 9) Ajoy Nayak
- 10) Abhinav Sathyan.

## SEM-3 Hons. Zoology

- 11) Kiran Khelun
- 12) Neha Shabnam
- 13) Krupa
- 14) Manish Saha
- 15) Sk. Sahil

Teacher's Signature.....

- Route Map -

Venue of departure : Bardwan railway station

Destination : Srimiketan Sericulture composite unit

Bardwan  $\xrightarrow{\text{by train}}$  Bolpur Srimiketan  $\xrightarrow{\text{by boat}}$  Srimiketan Sericulture composite unit

Srimiketan Sericulture composite unit  $\xrightarrow{\text{by boat}}$  Bolpur Srimiketan  $\xrightarrow{\text{by train}}$  Bardwan





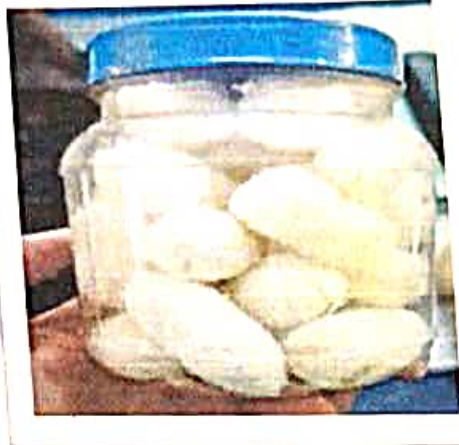


Fig : 20111111



Fig : 20111111





କାଠି କାଠା ମୂଝା, ଓରି ଯୋଗ୍ୟ ଜୁଲକାଶି ଚୁମି, ଫୋଟୋନିପୁରା, ଲୁହୁଡ଼ି  
 ଘୁମାଳ, ଓସାଠ ଛୁଣା ଯୋଗ୍ୟ ଲୁମିନଟି ତାଉଆଳ ଛାଞ୍ଚା କାଠା ମୂଝା,  
 ଚନ୍ଦ୍ରାଢ଼ା ଚିତା ଯୋଗ୍ୟ ସାଞ୍ଜୁଡ଼ା, ସୀମାଢ଼ା, ଲୁହୁଲିଆ ଲୁହୁଡ଼ି ଘୁମାଳ  
 ଛାଞ୍ଚା ମୂଝା, ଚନ୍ଦ୍ରା ଛାଞ୍ଚି ଛୁଣା ଯୋଗ୍ୟ ମୂଳ ଡାଉଆଳ ଘୁଲୁକାଠା  
 ଯୋଗ୍ୟ ।

ii) ଯୋଗ୍ୟ ଶାଞ୍ଚ ଓ ତାହା ଲୁକାସାଢ଼ି :

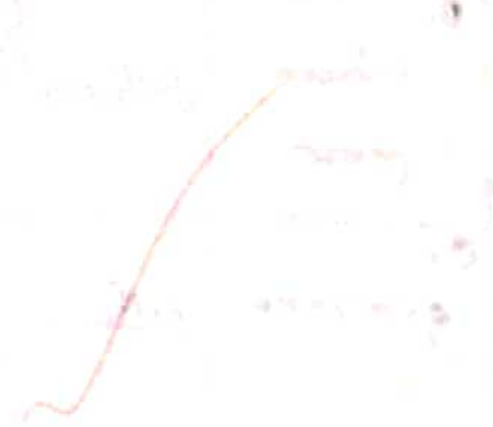
ଡାଉଆଳ ୨ ଲୁକାସାଞ୍ଚ ଯୋଗ୍ୟ ଜିଲାଢ଼ି  
 ମୂଝା - ଚୁଲି ମୂଳ - i) ଚୁଡ଼ିଆଟି ଯୋଗ୍ୟ ବା ଛାଲ ଫେରୀ ଯୋଗ୍ୟ ।  
 ii) ଚିତା ଯୋଗ୍ୟ, iii) ଚିନି ଯୋଗ୍ୟ, iv) ଛୁଣା ଯୋଗ୍ୟ ।

ସିଡ଼ି ଯୋଗ୍ୟ ଛାଞ୍ଚା, ତାହା ଯୋଗ୍ୟ ଓଡ଼ି  
 - ଓସାଠ ଶାଞ୍ଚର ଘୁମାଳ -

ଯୋଗ୍ୟ ଛାଞ୍ଚା		ଯୋଗ୍ୟ ଓଡ଼ି (ସିଡ଼ି ଯୋଗ୍ୟ ଲାଞ୍ଚ)	ଡାଉଆଳ ଶାଞ୍ଚର ଘୁମାଳ
ଲୁକାସାଞ୍ଚ	ସିଡ଼ି ଯୋଗ୍ୟ ଲାଞ୍ଚ		
A. ଚୁଡ଼ିଆଟି ଯୋଗ୍ୟ	<i>Bombyx mori</i>	ଚୁଡ଼ିଆଟି (Manu indica)	କାଠି ଛାଞ୍ଚା (ଫୋଟୋନିପୁରା, ସାଞ୍ଜୁଡ଼ା, ସୀମାଢ଼ା, ଲୁହୁଲିଆ, ଲୁହୁଡ଼ି) କାଠି ଛାଞ୍ଚା, ଚିତା, ଚିନି
B. ଚିତା ଯୋଗ୍ୟ	<i>Antheraea mylitta</i>	ଚିତା ଚୁଡ଼ିଆଟି (Terminalia catappa) କାଠି ଛାଞ୍ଚା (Shorea robusta)	କାଠି ଛାଞ୍ଚା (ଲୁହୁଲିଆ, ଛାଞ୍ଚା, ସୀମାଢ଼ା) କାଠି ଛାଞ୍ଚା, ଚିତା, ଚିନି, ଚିତା ମାଞ୍ଚୁ, ଚିତା ମାଞ୍ଚୁ ।
C. ଛୁଣା ଯୋଗ୍ୟ	<i>Antheraea cyathina</i>	ଛାଞ୍ଚା (Machilus bombycina) ଛାଞ୍ଚା (Libsea polyantha)	ଚିତା ଛାଞ୍ଚା, ଚିତା ଛାଞ୍ଚା, ଛାଞ୍ଚା ଛାଞ୍ଚା
D. ଚିନି ଯୋଗ୍ୟ	<i>Philosamia reini</i>	ଚିନି (Riemu communis)	କାଠି ଛାଞ୍ଚା, ଚିତା ଛାଞ୍ଚା ଚିତା, ଚିତା ଛାଞ୍ଚା



Fig. [unclear] 03







કાવ્યકાવ્યનાં દુષયનાં લેખકને લાભ આપનાર સાહ્યકોને પ્રજ્ઞાનકારો ત્રિશુભ નામના  
 ગુણ, યાદી જેવો પ્રયાગ વિભુજી કવિના લેખકને ગુણ પ્રયાગ  
 જે સિલ્લેના લેખકને ઉભાકવિ નામના લેખકને આથ નામ

જે લેખકને લાભ આપનાર સાહ્યકોને પ્રજ્ઞાનકારો ત્રિશુભ નામના  
 ગુણ પ્રયાગ વિભુજી કવિના લેખકને ગુણ પ્રયાગ  
**Bejoy Narayan Mahavidyalaya**  
 ગુણ પ્રયાગ વિભુજી કવિના લેખકને ગુણ પ્રયાગ  
 જે સિલ્લેના લેખકને ઉભાકવિ નામના લેખકને આથ નામ  
 રીતીકવિના સાહ્યકોને, ગાદીના સાહ્યકોને, ગાદીના લેખકને - ગાદીના લેખકને  
 ગાદીના લેખકને સાહ્યકોને લેખકને ઉભાકવિ નામના ગુણ રીતીકવિ કવિના લેખકને  
 જે સિલ્લેના લેખકને ઉભાકવિ નામના લેખકને પ્રયાગ વિભુજી કવિના લેખકને  
 ગાદીના લેખકને સાહ્યકોને લેખકને ઉભાકવિ નામના લેખકને, ગાદી જે સિલ્લેના  
 લેખકને ઉભાકવિ નામના લેખકને ગાદીના લેખકને





Fig: SA variety



Fig: China variety



Fig: China variety



Fig: SA variety



Fig: China variety





● Srimiketan Sericulture unit ନାମିକରଣ :

ଏହି ଟୁଟ - ଡାଟି ମୋଟ ୧୪୩ ଟିଲକଗୁଣି ବାଧ୍ୟତା ସହ ଛାନ୍ଦି ନିର୍ମାଣ କରାଯାଇ  
 ବାଧ୍ୟତା ସହ ଏହି ବାଧ୍ୟତା ଗୁଣି ସୁଲ - ଟୁଟିଆନ୍ତ ମୋଟା ୩ ଡାମ  
 ବାଧ୍ୟତା, ଟୁଟି ନାଜି ଡାମଗୁଡ଼, ମୋଟା ୫୩୩ ଡାମ ଡିଙ୍ଗ ଡିଙ୍ଗାନ୍ତ, ଡିଙ୍ଗ ମୋଟା  
 ନିକାଟି ଲାଡ଼ାନ୍ତ ଲାଡ଼ିବାଲତା, ମୁଦାକାଟି ଡୁପି ଲାଡ଼ିବାଲତା, ଡୁପି ଡୁଲିଆନ୍ତ  
 ବାଧ୍ୟତା ଗୁଣି ମୋଟା ମୋଟା ଡୁପି ଡୁପିଲୋ ବା ନିଲିତା. ଏହା ଏହି ମୋଟା ଡୁପି  
 ଡାମଗୁଡ଼-ଡାମଗୁଡ଼ ବାଧ୍ୟତା.  
 ଡିମାମୋଟା ବାଧ୍ୟତା ଗୁଣିର ଡାମଗୁଡ଼ ନିମ୍ନ-ଡାମଗୁଡ଼ ବାଧ୍ୟତା ସୁଲ-

● Plantation (ମୋଟା) :

ଏହି Sericulture unit ଡିଟି ମୋ ଟୁଟିଆନ୍ତ Vandy  
 ଡାମଗୁଡ଼ ବାଧ୍ୟତା ସହ, ଡାମଗୁଣି ସୁଲ SI, S-1635, BC 259, ଏହି ଟୁଟି  
 ଡାମଗୁଡ଼ Vandy ଗୁଣି Central Silk Board ସୁଲ ଲାଡ଼ାକାଟି.

ଏହି unit ଡିଟି ଏକାଟି Chinese Vandy ଏହା ଟୁଟିଆନ୍ତ ଡାମଗୁଡ଼. କିନ୍ତୁ ଏହି  
 Silk Board ସୁଲ ଲାଡ଼ାକାଟି ବାଧ୍ୟତା, କିନ୍ତୁ ଏକାଟି ମୋଟା ଲାଡ଼ିକୋଷି ପୁସ୍ତକ  
 ଡାମଗୁଡ଼ ଡାମଗୁଡ଼ Vandy ଗୁଣିର ଡିଲକାଧ୍ୟତା ବାଧ୍ୟତା ସୁଲ.

ଏହା ଏହି unit ଡିଟି ଏକାଟିର Vandy ଏହା ଟୁଟିଆନ୍ତ ଡାମଗୁଡ଼.  
 ଏକାଟି ବାଧ୍ୟତା Vandy ବାଧ୍ୟତା ବାଧ୍ୟତା. ଏକାଟି ବାଧ୍ୟତା ଏହା ଏହା ଏହି  
 ବାଧ୍ୟତା ସୁଲ.

ଏହି SI, S1635, BC 259 ଟୁଟିଆନ୍ତ ଗୁଣି ଡୁପି ଲାଡ଼ାକାଟି ମୋଟା  
 ବାଧ୍ୟତା ସୁଲ.

● ସାମଗ୍ରୀ (cutting) :

ଡାମଗୁଡ଼ 8-10 ଡାମଗୁଡ଼ ବାଧ୍ୟତା ଡାମଗୁଡ଼ ବାଧ୍ୟତା





Fig: 5ମ ଶ୍ରମିକ

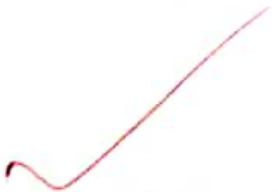


Fig: ନାମ୍ବିକ



Fig: ଲେଖାମିଳିକ

Fig: ଝୁଲ ଶ୍ରମିକ



ଅନୁପାଳନ ନିମନ୍ତେ କାର୍ଯ୍ୟକ୍ରମ ସମ୍ପାଦନା ପାଇଁ ପ୍ରାର୍ଥନା କରାଯାଏ । ଏହା ପାଇଁ ଆମେ  
 ୩-୬ ଟି ବାର୍ଷିକ କାର୍ଯ୍ୟକ୍ରମ ଲିଖିବା । ଏହା ଆମେ  
 ଆମେ ଉପରେ ଲିଖିବା କାର୍ଯ୍ୟକ୍ରମ ଲିଖିବା । ଏହା ଆମେ  
 ଲିଖିବା କାର୍ଯ୍ୟକ୍ରମ ଲିଖିବା । ଏହା ଆମେ  
 ୧୦ ମିନିଟ୍ କ୍ରମେ ଲିଖିବା ବାର୍ଷିକ କାର୍ଯ୍ୟକ୍ରମ ଲିଖିବା । ଏହା ଆମେ  
 କ୍ରମେ ଲିଖିବା କାର୍ଯ୍ୟକ୍ରମ ଲିଖିବା । ଏହା ଆମେ  
 ଲିଖିବା କାର୍ଯ୍ୟକ୍ରମ ଲିଖିବା । ଏହା ଆମେ

2. ଲେଖନୀ (Lesson) :-

ଏହା କାର୍ଯ୍ୟକ୍ରମ ଲିଖିବା, ତଥ୍ୟ ଲେଖିବା କାର୍ଯ୍ୟକ୍ରମ  
 କାର୍ଯ୍ୟକ୍ରମ ଲିଖିବା କାର୍ଯ୍ୟକ୍ରମ ଲିଖିବା । ଏହା ଆମେ  
 କ୍ରମେ ଲିଖିବା କାର୍ଯ୍ୟକ୍ରମ ଲିଖିବା । ଏହା ଆମେ

ଏହା ଆମେ କାର୍ଯ୍ୟକ୍ରମ ଲିଖିବା କାର୍ଯ୍ୟକ୍ରମ ଲିଖିବା । ଏହା ଆମେ  
 କାର୍ଯ୍ୟକ୍ରମ ଲିଖିବା କାର୍ଯ୍ୟକ୍ରମ ଲିଖିବା । ଏହା ଆମେ  
 କାର୍ଯ୍ୟକ୍ରମ ଲିଖିବା କାର୍ଯ୍ୟକ୍ରମ ଲିଖିବା । ଏହା ଆମେ

ଏହା ଆମେ କାର୍ଯ୍ୟକ୍ରମ ଲିଖିବା କାର୍ଯ୍ୟକ୍ରମ ଲିଖିବା । ଏହା ଆମେ  
 କାର୍ଯ୍ୟକ୍ରମ ଲିଖିବା କାର୍ଯ୍ୟକ୍ରମ ଲିଖିବା । ଏହା ଆମେ  
 କାର୍ଯ୍ୟକ୍ରମ ଲିଖିବା କାର୍ଯ୍ୟକ୍ରମ ଲିଖିବା । ଏହା ଆମେ

ଏହା ଆମେ କାର୍ଯ୍ୟକ୍ରମ ଲିଖିବା କାର୍ଯ୍ୟକ୍ରମ ଲିଖିବା । ଏହା ଆମେ  
 କାର୍ଯ୍ୟକ୍ରମ ଲିଖିବା କାର୍ଯ୍ୟକ୍ରମ ଲିଖିବା । ଏହା ଆମେ  
 କାର୍ଯ୍ୟକ୍ରମ ଲିଖିବା କାର୍ଯ୍ୟକ୍ରମ ଲିଖିବା । ଏହା ଆମେ



## Conclusion

প্রাণীবিদ্যা ড্রমের একটি সুরুত্বপূর্ণ ভূমিকা আছে, বাস্তব অভিজ্ঞতা হাওয়া আমাদের স্থান বদ্বলি পরিপূর্ণ হয় না, সুরুত্ব লক্ষ্য হল কিছুই সময়ে অন্য স্থলেও প্রাকৃতিক আবাসের সঙ্গে-ইনিচ্ছিত হোয়াহোয়া মধ্যমে, এই লক্ষ্যমূলক ড্রমের মধ্যমে বিভিন্ন প্রাণীদের প্রাকৃতিক বাসস্থান সম্বন্ধে স্থান আহরণ করতে পারি,

Field note হল ব্যবহারিক স্থানের অন্য সম্বন্ধের একটি সুরুত্বপূর্ণ আয়সা, এটি একটি লক্ষ্যমূলক ড্রমের সময় আমাদের দৈনন্দিন আঁককে প্রতিফলিত করে, এই ধরনের ড্রমে আমাদের বিভিন্ন প্রাকৃতিক আবাসের বর্তম কছা কছি হিলাস এবং এই ড্রমের উৎসেদিতা ইত্যাদিকে প্রতিফলিত করে, এই ধরনের ড্রম আমাদের বিভিন্ন প্রাণীদের প্রাকৃতিক আবাসের আচরণক্রিয়া এবং আঁকমাপনের পদ্ধতিগুলির অধ্যয়ন করার সুযোগ দেয়

আমরা এই ড্রমের দ্বারা একটি রেকম সুতো কিতাবে উপস্থাপন হয়, রেকম মন্তদের চাষ, রেকম মন্তদের আঁকমাপন, একটি প্রকৃত রেকম কি ভাবে উপস্থাপন হয় সেই সম্বন্ধে স্থান আহরণ বর্ধি, এই অধ্যয়ন বর্ধমদ্বিতে অক্ষয়ন না করলে এই ধরনটি অসম্পূর্ণ ভাবে মেত,

আমরা এই পুরো সময়টি খুব উপভোগ করছি এবং এটি আমাদের সুস্থিতে সর্গীর হাঙ্গ হয়ে থাকবে,

Examined  
Anjita Bandyopadhyay  
30/01/2023